



**INNOVATION
GÉNIE INDUSTRIEL
MANAGEMENT DE PROJET
DÉVELOPPEMENT DURABLE**



SOMMAIRE

Humaine par la taille, grande par ses originalités	3
Objectif ingénieur ! Un parcours scientifique pour créer votre projet personnel et professionnel	4
L'alternance : une entrée graduelle dans le monde du travail	6
Parcours pharma+ : une double compétence pharmacien ingénieur	7
Avec l'ENSGSI, le monde vous appartient !	8
Construisez votre avenir	10
Zoom sur l'entrepreneuriat	11
Master design : parcours innovation et design évalués par les usages	
Master urbanisme et aménagement : parcours innovation urbaine pour des villes et territoires en transformation	12
Double-diplôme : ingénieur-manager ENSGSI ICN Business School	
Double-diplôme : ingénieur ENSGSI - TELECOM Nancy	14
D'autres possibilités de personnalisation de parcours	
Parcours croisés au sein du Groupe INP	16
Une formation de niveau licence : La licence pro fabrication additive : conception design et réalisation	17
Un lien formation-recherche très fort	18
Lorraine Fab Living Lab® : entrez dans la 4 ^e dimension de l'innovation !	19
L'entreprise au cœur de la pédagogie ENSGSI	20
Développement durable et responsabilité sociétale. L'ENSGSI s'engage !	21
Une vie étudiante inoubliable	22
Ici, vous êtes déjà chez vous !	23
Une situation géographique privilégiée	25



EN QUELQUES CHIFFRES

- 350 élèves
 - 50 % de femmes
 - 20 % d'élèves internationaux
 - 100 % des étudiants partent en séjour à l'étranger
 - Des projets et stages dès la 1^{re} année
 - 100 % d'insertion professionnelle à 6 mois
 - Frais d'inscription : environ 600 € par an exonération pour les boursiers
 - De nombreux avantages et services
 - Aménagement des études pour les étudiants sportifs et artistes de haut niveau
 - Accompagnement des étudiants en situation de handicap
- et aussi santé, sociale, culture, sport...



NOS FORMATIONS

- Diplôme d'ingénieur ENSGSI sous statut étudiant ou apprenti
- Double diplôme ingénieur-manager avec ICN Business School
- Double-diplôme d'ingénieur avec TELECOM Nancy
- Master 2 design, innovation et design évalués par les usages
- Master 2 urbanisme et aménagement, innovation pour des villes et territoires en transformation
- 8 doubles-diplômes bi-nationaux
- LP fabrication additive : conception, design et réalisation avec l'IUT de Metz

ENSGSI : HUMAINE PAR LA TAILLE, GRANDE PAR SES ORIGINALITÉS !

LES + DE LA FORMATION INGÉNIEUR ENSGSI

DES PARCOURS À LA CARTE

DES PARCOURS EN 3 OU 5 ANNÉES D'ÉTUDES POUR DES INGÉNIEURS IMMÉDIATEMENT OPÉRATIONNELS, DOTÉS D'UN FORT POTENTIEL D'ÉVOLUTION.

Que vous souhaitiez rejoindre une entreprise digitale, travailler en industrie ou que les thématiques d'innovation durable vous tiennent à cœur, nos parcours vous permettront de réaliser vos projets professionnels et personnels.



École d'ingénieurs appartenant au Groupe INP, 1^{er} réseau d'écoles publiques d'ingénieurs en France.



Une école à **taille humaine** avec 350 étudiants permettant une relation de proximité avec les enseignants.



30 ans d'existence et d'expertise en **innovation** et créativité, **génie industriel** et **management de projets**. Une formation pluridisciplinaire qui allie **sciences, technologie et sciences humaines**.



Une quasi **parité** dans toutes les promotions d'étudiants.



Une pédagogie centrée sur **l'action** avec de nombreux **projets avec des entreprises** : des élèves acteurs de leur formation et des **partenaires fortement impliqués**.



Dimension humaine. **Développement personnel et professionnel** et une grande place accordée aux **soft skills**.



COMMENT INTÉGRER L'ENSGSI ?

		BAC +1	BAC +2	BAC +3	BAC +4	BAC +5
Bac général avec options scientifiques	Concours GEIPI Polytech	1 ^{re} année prépa intégrée	2 ^e année prépa intégrée			
Bac étranger	Campus France sur dossier et entretien	1 ^{re} année prépa intégrée	2 ^e année prépa intégrée			
Bac + 1 étranger	Campus France sur dossier et entretien		2 ^e année prépa intégrée			
CPGE MP, PC, PSI, TSI, MPI	Banque de notes CCINP et oral spécifique ENSGSI			1 ^{re} année ingénieur sous statut étudiant		
Prépa des INP	Classement national et vœux				2 ^e année ingénieur sous statut étudiant ou apprenti	3 ^e année ingénieur sous statut étudiant, apprenti ou en contrat de professionnalisation
Licence 2, L3, licence pro, BUT scientifiques	Dossier et entretien ecandidat.univ-lorraine.fr					
Diplôme Bac + 2 ou Bac + 3 étranger	Dossier et entretien Campus France					
Diplôme Bac + 4 ou Bac + 5 français	Dossier et entretien ecandidat.univ-lorraine.fr					
Diplôme Bac + 4 ou Bac + 5 étranger	Dossier et entretien Campus France					
Étudiant ayant validé une 5 ^e année de pharmacie filière industrie	Dossier et entretien ecandidat.univ-lorraine.fr					



UN PARCOURS SCIENTIFIQUE POUR CRÉER VOTRE PROJET PERSONNEL ET PROFESSIONNEL

L'ENSGSI forme de futurs ingénieurs-managers éthiquement responsables, créatifs, entrepreneurs, entrepreneurs, familiarisés aux enjeux industriels, économiques, sociaux, humains, environnementaux... liés à la mondialisation, imposant à toute organisation d'évoluer, de se réorganiser, de repenser ses modèles de développement.



LE CYCLE PRÉPARATOIRE INTÉGRÉ

POUR ACQUÉRIR DE SOLIDES BASES SCIENTIFIQUES

AU PROGRAMME

Mathématiques, informatique, physique-chimie, sciences humaines et sociales, et découverte des sciences de l'ingénieur.

LES + DE LA PRÉPA INTÉGRÉE

- Des **projets** industriels en petits groupes.
- Formation à la **méthodologie d'apprentissage** : savoir organiser son temps de travail, ses révisions et la préparation aux examens ; augmenter ses capacités d'apprentissage.
- Gestion de la fatigue et du stress.
- **Suivi personnalisé** assuré par des enseignants formés au coaching et au développement personnel.
- **Auto-apprentissage** pour apprendre à apprendre : développer l'autonomie et la réflexion sur l'apprentissage avec les langues comme application.
- **Parrainage** entre étudiants des différentes années.
- Adaptation du cursus pour les **sportifs de haut niveau**.

Retrouvez le programme complet des cycles prépa et ingénieur ici



LE CYCLE INGÉNIEUR

POUR SE FORMER À L'INNOVATION, S'OUVRIRE À L'INTERNATIONAL, SE PRÉPARER AU MONDE DE L'ENTREPRISE ET PERSONNALISER SON PARCOURS

En plus du solide bagage scientifique, technique, technologique et managérial nécessaire, l'ENSGSI apporte à ses élèves-ingénieurs une approche compétences leur permettant d'être immédiatement opérationnels : pédagogie par l'action, projets et missions avec des entreprises, auto-apprentissage, développement des aptitudes managériales, soft skills...

LES + DE LA PÉDAGOGIE ENSGSI

- Des élèves **acteurs** de leur formation.
- Des **ateliers pratiques** d'expérimentation et de simulation.
- La pratique de l'**interdisciplinarité**.
- Une relation de **proximité** avec les enseignants.
- L'**auto-apprentissage** pour apprendre à apprendre.
- Des **entreprises** fortement impliquées dans la pédagogie.



Responsable nouveaux produits Louis Vuitton

Au sein de la maison Louis Vuitton, mon équipe pilote la mise en production des nouveaux produits sur un site de fabrication de 800 personnes. Les chefs de projets et metteurs au point permettent aux designers d'exprimer leur créativité en un temps record tout en respectant des critères qualité, coût et environnement.

ELSA DI LAURO
Diplômée ingénieure ENSGSI



Responsable innovation - CDiscount

Je collabore avec mes collègues et d'autres entreprises pour créer de nouveaux produits ou services pour la logistique ou le transport.

RAGHEB BLIBECH
Diplômé ingénieur ENSGSI



Cheffe de projet - Bouygues Bâtiment Nord-Est

Je pilote, coordonne et anime des équipes en interne (experts techniques) et externe à l'entreprise (architectes, bureaux d'études, maîtres d'ouvrages, bureaux de contrôle, certificateurs...) sur des projets de constructions neuves ou de réhabilitation.

STÉPHANIE BALLEVRE
Diplômée ingénieure ENSGSI



L'INGÉNIEUR ENSGSI EST GÉNÉRALISTE, INNOVANT, HUMANISTE, INTERNATIONAL

	1 ^{re} ANNÉE INGÉNIEUR	2 ^e ANNÉE INGÉNIEUR	3 ^e ANNÉE INGÉNIEUR
Sciences	Mathématiques et modélisations, génie mécanique énergétique, génie des matériaux, génie des procédés.	Mathématiques et modélisations, génie des matériaux, génie des procédés.	
Science ingénieur ENSGSI	Ingénierie système, génie industriel, conception-innovation, créativité, développement durable, qualité.	Ingénierie système, génie industriel, ingénierie de l'innovation, conception-innovation, créativité, développement durable et qualité.	Approfondissement des compétences scientifiques et managériales. + 1 option au choix : • Stratégie d'innovation et intelligence numérique • Repenser l'organisation industrielle. • Aide à la décision pour les territoires et filières durables.
Humanité & management	Prévention des risques professionnels, histoire des savoirs scientifiques et techniques, sport-management, développement personnel et connaissance de soi, communication écrite et orale, gestion entrepreneuriale, langues vivantes et auto-apprentissage.	Management, projet professionnel et personnel, développement personnel et connaissance de soi, communication écrite et orale, gestion entrepreneuriale, langues vivantes et auto-apprentissage.	
Challenges d'innovation	48 h pour faire vivre des idées®.	48 h pour faire vivre des idées® version internationale.	72 h pour innover en mode AGILE.
Alternance optionnelle	Préparation à l'alternance.	Alternance en contrat d'apprentissage.	Alternance en contrat d'apprentissage ou contrat de professionnalisation.
		Double diplôme international ou double diplôme avec ICN Business School ou double diplôme avec Telecom Nancy ou master éco-droit	
Parcours + optionnels			Master Urbanisme IUVTT Master Design IDEAS Master IAE - management des entreprises et des administrations Master IAE - entrepreneuriat et développement d'activité.
Mobilité internationale obligatoire		1 semestre d'échange académique ou 1 stage dans une entreprise à l'international ou 1 double diplôme international	
Entreprise	Projet industriel d'amélioration de l'existant 9 mois	Projet industriel de lancement d'activité innovante 9 mois	Mission industrielle développement d'activité innovante en entreprise 6 mois

L'ALTERNANCE

UNE ENTRÉE GRADUELLE DANS LE MONDE DU TRAVAIL



Les élèves-ingénieurs de l'ENSGSI peuvent réaliser une partie de leur cursus en alternance sous deux formes.

LE CONTRAT D'APPRENTISSAGE

2 ANS

En partenariat avec l'Institut des techniques d'ingénieurs de l'industrie de Lorraine sous statut d'étudiant puis d'apprenti également appelé FISEA.

Les futurs apprentis suivent l'intégralité des enseignements de 1^{re} année ingénieur sous statut étudiant, leur permettant d'acquérir les bases des spécialités de l'ENSGSI, afin qu'ils puissent répondre aux besoins des entreprises, en particulier dans les activités d'innovation qui requièrent une maturité dans les approches et méthodologies. Les 2 dernières années d'études se font sous statut d'apprenti.

La filière « classique » permet aux élèves-ingénieurs ENSGSI d'obtenir une expérience professionnelle par l'intermédiaire des projets industriels et de la mission de fin d'études.

Pensé et créé pour l'élève, l'apprentissage permet, à ceux qui le désirent, et dont c'est le projet, d'entrer dans un délai plus court et, en même temps très graduellement, dans le monde du travail et de confronter les apprentissages théoriques aux besoins des entreprises. L'adaptation à l'entreprise est progressive et permet également à l'élève de gagner en confiance dans ses compétences et en autonomie.



Responsable Innovation chez Blue Orange

J'ai choisi le contrat de professionnalisation en dernière année afin de découvrir le monde du travail et de l'entreprise mais aussi pour commencer à concrétiser les différentes connaissances et compétences que j'avais pu apprendre au sein de l'école. J'ai choisi de faire le contrat dans un domaine qui m'intéresse ; c'est un formidable environnement pour découvrir le monde du travail mais aussi expérimenter et tester les compétences acquises en école. C'est aussi une très bonne façon de faire la transition entre les études et le travail grâce au rythme d'alternance mais aussi et surtout à l'accompagnement pédagogique et humain des professeurs.

ÉMILIE N RONDELLI-LUC
Diplômé ingénieur ENSGSI

LE CONTRAT DE PROFESSIONNALISATION

1 AN

Pour la 3^e année ingénieur du cursus, les étudiants ayant validé leur 2^e année de formation ingénieur peuvent effectuer leur dernière année en contrat de professionnalisation.

Cette année s'articule autour d'une spécialisation choisie par les étudiants parmi :

- **Stratégie d'innovation et intelligence numérique** : SPOC vers l'usine 4,0, digitalisation de l'innovation, méthode et outils pour la transition digitale,
- **repenser l'organisation industrielle** : Supply chain et gestion de production selon référentiel APICS, Supply chain et gestion des achats Lean 6 Sigma avancés,
- **aide à la décision pour des territoires et filières durables** : évaluation multicritères de scénari énergétiques, territoires durables, éco-innovation et filières durables.



PARCOURS PHARMA +

UNE DOUBLE COMPÉTENCE PHARMACIEN INGÉNIEUR



Les étudiants ayant validé leur 5^e année de pharmacie option industrie ont la possibilité d'ajouter à leur cursus des compétences recherchées dans le monde professionnel : qualité, développement durable, évaluation des coûts, achats, gestion d'équipes, pilotage de projets, développement d'activités...

OBJECTIF

Ils peuvent ainsi compléter les connaissances acquises dans les études de pharmacie par des compétences scientifiques, techniques et managériales, permettant l'accès à une variété de métiers dans les industries de la santé, aussi bien en grands groupes qu'en PME-PMI.

DÉBOUCHÉS

Ils s'insèrent au sein des industries pharmaceutique, alimentaire, cosmétique, mais aussi dans le secteur de la conception et/ou production de dispositifs médicaux (PME) en tant que responsable production, qualité, amélioration continue, méthodes, projets...



PROGRAMME

Les compétences scientifiques acquises dans le cursus pharmacien sont complétées par des enseignements dans les domaines des procédés, de la gestion de projets, du management de l'innovation, du développement durable et du management d'équipes. De nombreux projets d'équipes et missions - en partenariat avec des entreprises - permettent une mise en pratique des concepts enseignés.



Représentante qualité II au laboratoire de contrôle de la qualité de microbiologie d'Octapharma

Je suis responsable d'implémenter de nouveaux équipements au sein du laboratoire de microbiologie, de gérer les écarts et d'étudier leurs impacts, de promouvoir et de mettre en place des idées d'amélioration continue et tout cela dans le respect des exigences réglementaires des industries pharmaceutiques.

LEILA GUIRAS
Pharmacienne ingénieure

Possibilité de contrat d'apprentissage en partenariat avec le LEEM. Programme complet à retrouver sur ensgsi.univ-lorraine.fr
veronique.falk@univ-lorraine.fr
ensgsi-etudiants-pharma@etu.univ-lorraine.fr



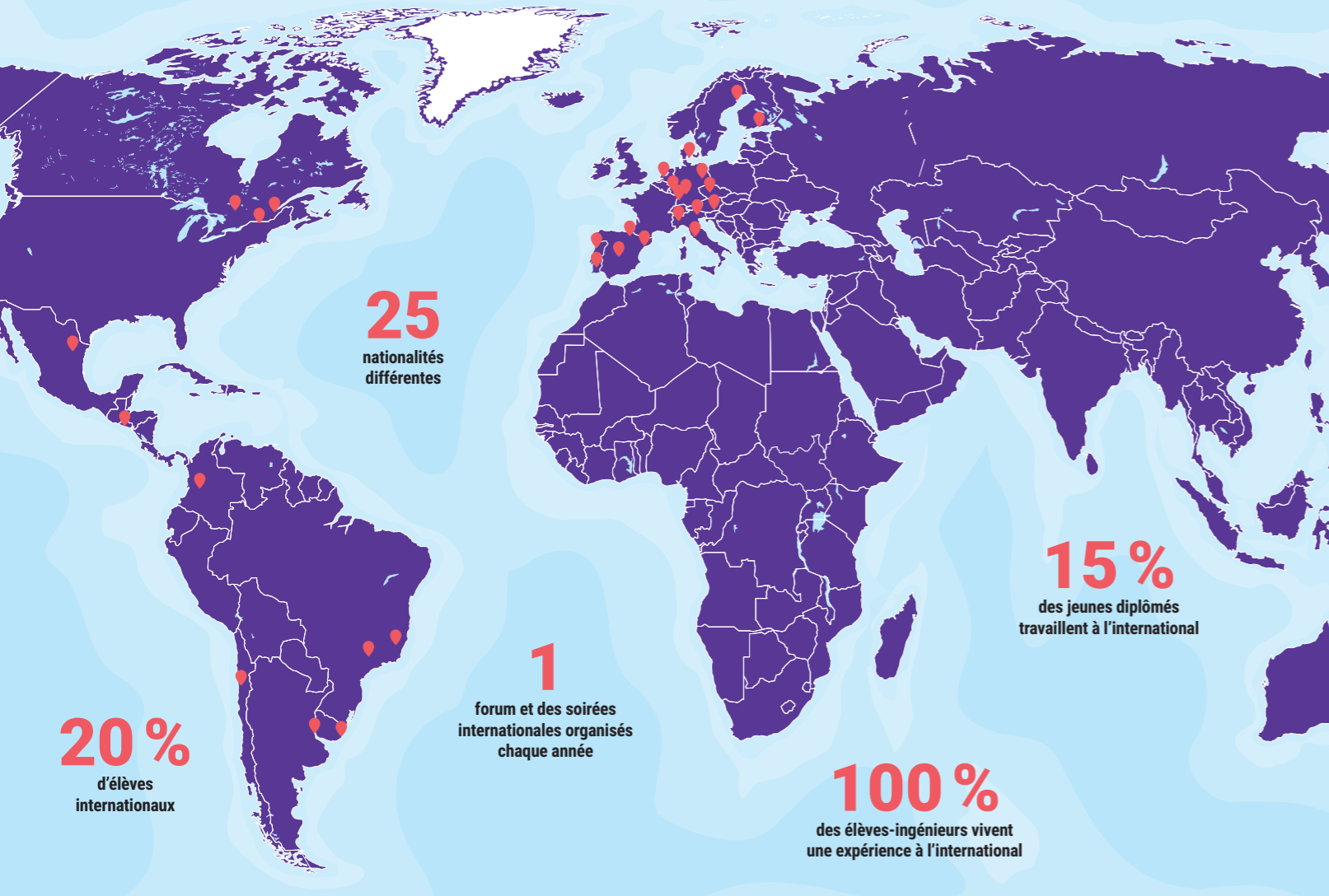
Support production chez Delpharm

Mes missions sont très diversifiées : aider la production à se remettre en conformité lorsqu'un aléa survient sur un lot ; être le référent production sur tous les nouveaux produits du site afin que leur introduction en routine se passe au mieux ; suivre le projet afin de respecter les délais, évaluer les modifications nécessaires afin que les nouveaux équipements correspondent aux besoins des nouveaux process et des utilisateurs, formation des opérateurs etc. En résumé, de la technique (automatisme, informatique, fluides...), gestion de projet, définition du besoin et management transverse.

VINCENT DEBARRE
Pharmacien ingénieur

AVEC L'ENSGSI, LE MONDE VOUS APPARTIENT !

Effectuer une partie de ses études à l'étranger est un réel atout. Consciente de cette importance, l'ENSGSI vous accompagne dans votre mobilité et soutient vos initiatives personnelles. Vous avez la possibilité d'étudier un semestre, une année ou de faire une césure à l'étranger en Europe, en Amérique du Nord ou latine, en Asie... Il est même envisageable de réaliser votre mission de fin d'études de 6 mois dans le pays de votre choix !



- **QUÉBEC**
 - Université de Laval
 - École de Technologie Supérieure
 - Université de Québec en Abitibi Temiscamingue
 - Université de Sherbrooke
- **BRÉSIL**
 - Universidad Federal de Viçosa
 - Universidad Federal de São Carlos
- **COLOMBIE**
 - Universidad Central
 - Universidad Nacional de Bogotá
- **COSTA RICA**
 - Tecnológico Costa Rica

- **MEXIQUE**
 - Tecnológico Monterrey
- **ARGENTINE**
 - Universidad Nacional De Cuyo
 - Universidad Nacional Del Sur
 - Universidad Nacional de Mar del Plata
- **ALLEMAGNE**
 - RPTU Kaiserslautern
 - Hochschule Mannheim
 - Karlsruher Institut für Technologie
 - ICN Business School Berlin
- **DANEMARK**
 - South Denmark University

- **ESPAGNE**
 - Universitat Politècnica de Catalunya Barcelona
 - Universidad Politécnica Madrid
 - Universidad Del País Vasco
- **MAROC**
 - Ecole Nationale Supérieure des Mines de Rabat
- **FINLANDE**
 - Lappeeranta University of Technology
- **ITALIE**
 - Politecnico di Milano
 - Politecnico di Torino

- **PAYS-BAS**
 - Delft University of Technology
- **PORTUGAL**
 - Universidad Nova de Lisboa
 - Instituto Politecnico do Porto
- **RÉPUBLIQUE TCHÈQUE**
 - Czech Technical University in Prague
- **ROUMANIE**
 - University Politehnica of Bucharest
- **SUÈDE**
 - Lulea University of Technology
- **SUISSE**
 - Haute Ecole de Suisse HES-SO Valais

DES SÉJOURS QUI COMPTENT DOUBLE



Vous souhaitez poursuivre votre cursus dans une université étrangère partenaire et obtenir le diplôme de chacune des deux institutions ?

8 L'ENSGSI A DÉVELOPPÉ DOUBLES-DIPLÔMES :

- **Allemagne** - Technische Universität Kaiserslautern
- **Argentine** - Universidad Nacional de Cuyo
- **Brésil** - Universidad Federal de São Carlos
- **Brésil** - Universidad Federal de Viçosa
- **Chili** - Universidad de Santiago de Chile
- **Colombie** - Universidad Nacional de Bogotá
- **Espagne** - Universitat Politècnica de Catalunya
- **Maroc** - Ecole Nationale Supérieure des Mines de Rabat

AVANTAGES

- Une ouverture aux **carrières internationales**
- **Un salaire supérieur d'environ 30 %**
- **Un perfectionnement scientifique**
- **Une optimisation de la connaissance linguistique**
- Une capacité à travailler au sein d'une **équipe multi-culturelle**



Salaires
+ 30 %



carrières

INTERNATIONALES



Partner Manager
Enterprise
Knowledge - Washington
Société de stratégie et de
conception technologiques

J'ai la charge du développement et de la gestion des partenaires qui nous fournissent les technologies (logiciels, systèmes informatiques, etc.) sur lesquelles sont basées les solutions que nous concevons et déployons pour nos clients. Je participe également activement à l'élaboration de la stratégie de l'entreprise en fournissant des recommandations issues - entre autres - de veilles technologiques et concurrentielles.

BENOÎT GAUSSIN
Double diplôme franco-allemand



Responsable
d'affaires en
Mobilité électrique et en éclairage
public chez Vinci Énergies.

Ma mission en tant qu'ingénieure est de piloter un projet de sa phase conception à sa réalisation technique tout en développant des relations commerciales. La réussite de mes projets passe par ma capacité à fédérer les différents corps de métiers impliqués qui sont sous ma responsabilité. Je suis moteur d'innovation.

LAURINE MAIRE
Double diplôme franco-espagnol

CONSTRUISEZ VOTRE AVENIR



Choisir le métier qu'ils aiment et l'exercer dans le secteur d'activité, l'entreprise, le pays... qui leur plaît, c'est le privilège des ingénieurs « GSI » !

Chaque année, plus de **70% des étudiants de l'ENSGSI sont embauchés** avant la fin de leur mission de fin d'études et leur salaire d'embauche moyen se situe dans une fourchette de **38 000 à 40 000 € bruts par an** hors primes. Certains diplômés décident de poursuivre leurs études, notamment en doctorat, ou de partir en volontariat international (VIE). Les autres trouvent **un emploi moins de 6 mois après leur sortie de l'école**.

LES INGÉNIEURS ENSGSI EN QUELQUES CHIFFRES

- **35%** de femmes
- **93%** en activité professionnelle
- **15%** travaillent à l'étranger
24% en Île-de-France
- **93%** salariés du privé
- **81%** des emplois trouvés en moins de 4 mois
- **87,7%** CDI
- **90,20%** sont cadres

PRINCIPAUX SECTEURS D'ACTIVITÉS

- Étude / conseil / ingénierie
- Automobile / aéronautique / ferroviaire / naval
- Construction / BTP
- Énergie
- Transport / logistique
- Services d'information
- Agroalimentaire



UN RÉSEAU DE DIPLÔMÉS ACTIF ET DYNAMIQUE

De nombreux ingénieurs ENSGSI participent à la vie de l'école : interventions en cours, participations aux jurys d'admission, présidences des soutenances de missions de fin d'études, conférences, propositions d'offres de stage, alternance et/ou d'emploi... Les « anciens » comptent également des élus au sein des instances de l'ENSGSI : conseil d'école, conseil de perfectionnement, copil DDRS.

L'ENSGSI entretient des relations privilégiées avec l'**AAGSI - Association des anciens étudiants** qui a pour mission de **féderer** les diplômés au sein d'une structure pérenne et dynamique, qu'ils soient en France ou à l'étranger, de les aider à **multiplier les opportunités professionnelles et personnelles** en favorisant les mises en relation et le partage d'expérience.

Pour en savoir plus : www.aagsi-agera.fr ou association.anciens.gsi@gmail.com



Cheffe de projet e-commerce
Vente-Unique.com

Je suis cheffe de projet dans une structure e-commerce de vente de mobilier et de décoration. Je fais partie de l'équipe informatique, composée de 12 développeurs. Mes missions : structurer les projets à l'aide de la méthode agile, suivre et tester les développements des projets digitaux, former et documenter les différents services de l'entreprise.

ESTELLE MACAIRE
Double diplôme ingénieur-manager ICN Business School



Responsable du développement durable et chef de produit innovation Decathlon

Ma première responsabilité de chef de produit est d'identifier et de formaliser les besoins et les attentes des utilisateurs/clients de la marche dans le monde entier. J'ai également en charge de définir les stratégies de développement de produits de ma gamme. Je crée et pilote une offre mondiale pour les 5 années à venir. Enfin, j'anime le développement et valide la mise en vente et le plan de communication de l'ensemble de mes produits.

THIBAUT DE MAILLARD
Diplôme ingénieur ENSGSI



Responsable Méthode Qualité Digital Innovation - SNCF Réseau

Ma mission au sein de l'entreprise consiste à créer des méthodes et outils de travail pour donner du sens au travail de chacun.

CLÉMENCE AUDREN
Diplôme ingénieur ENSGSI



L'ENTREPRENEURIAT

L'ENSGSI permet aux étudiants qui le souhaitent de bénéficier du soutien et de l'expertise des enseignants et d'utiliser l'infrastructure de l'école pour développer leur projet de création d'entreprise.

Les étudiants peuvent également obtenir le statut d'étudiant entrepreneur ; ils peuvent ainsi construire leur projet entrepreneurial au sein du **PEEL - Pôle entrepreneuriat étudiant de Lorraine**. Grâce à ce statut, ils peuvent travailler sur leur projet avec un **suivi personnalisé**, des espaces de coworking et une mise en réseau avec les partenaires de la création d'entreprise. Leur mission de fin de cursus de 6 mois peut être transformée pour mener à bien leur projet de création.



FRÉDÉRIQUE CHABBERT
Co-Fondatrice - Effency
Promotion 2001

Les entreprises et organisations font face à de plus en plus d'enjeux qui nécessitent un passage à l'action de l'ensemble des collaborateurs : RSE, inclusion, cybersécurité, business, nouvelles façons de travailler... Elles se heurtent à la limite des e-mails dont l'impact est restreint pour acculturer ou à celle des formations qu'on oublie rapidement.

Frédérique Chabbert et son associé Maurice Mills ont co-fondé EFFENCY et commercialisent TeamGether, compagnon digital du passage à la pratique et de l'ancrage des apprentissages.



Je suis la fondatrice de Elivgarde, parc d'aventure et d'attraction dans lequel le joueur est maître de son aventure. Elivgarde est un mixte entre jeu de rôle grandeur nature, parc d'attraction et rêve d'enfant. La mission du parc est de rendre réels les rêves. Les principales missions que j'ai accomplies depuis le début du projet ont été de concevoir le parc, d'étudier sa faisabilité technique et financière et de fédérer des partenaires.

Océane STEENKISTE-DELABRE
Double cursus Master entrepreneuriat et développement d'activité.



CEO, Innovation Way

Changer le monde en créant et diffusant des outils et des méthodes pour que toutes les entreprises puissent devenir innovantes. Je suis également Président de «ISO TC 279 - Innovation Management» qui a pour objectif d'établir des normes internationales pour que l'innovation entre dans le quotidien de toutes les entreprises.

JOHAN CLAIRE
Double cursus Master Innovation et Design Évalués par les Usages



Fondatrice & Directrice de La Conserverie Locale - Partage ton frigo

Mon objectif quotidien : lutter contre le gaspillage alimentaire. Je coordonne l'ensemble du projet associatif : transformation des surplus de fruits et légumes des producteurs locaux en conserve (confiture, tartinade, sirop...).

MANON CARRE
Diplôme ingénieur ENSGSI

MASTER DESIGN

PARCOURS INNOVATION ET DESIGN ÉVALUÉS PAR LES USAGES

Une formation à caractère multidisciplinaire centrée sur le design, l'innovation et le management, rassemblant les diverses approches du design à la fois scientifique, technologique, humaine, économique, écologique et sociale.

OBJECTIF

Former les futurs professionnels de la **conception de produits et/ou d'organisations** capables de répondre aux challenges des grands groupes et des PME en matière d'innovation :

- génération rapide d'idées,
- co-conception en équipe projet,
- prototypage rapide,
- évaluation cibles-marché, tests d'usage,
- amélioration de la capacité à innover.

PROGRAMME

Spécialisation en **ingénierie de l'innovation et du design** ainsi qu'en **gestion de projets complexes** : design de filière industrielle et ingénierie de l'innovation, design organisationnel,

méthodes agiles, management du talent créatif, design thinking et évaluation par l'usage, design fonctionnel des matériaux...

POINTS FORTS DE LA FORMATION

- Formation conciliant **sciences et technologie avec entrepreneuriat et marketing** au service de la créativité et du pilotage de l'innovation.
- Pédagogie innovante par projet, sous formes **d'ateliers d'innovation**, plaçant l'étudiant dans le rôle d'acteur de sa formation.
- Accès à la plateforme **Lorraine Fab Living Lab®** : prototypage rapide, réalité virtuelle, tests d'usages, espace de créativité.

- Ouverture **internationale** (programme d'échanges en Europe et en Amérique latine notamment).

DÉBOUCHÉS

Postes de cadre dans des secteurs très variés dans l'industrie et les services :

- ingénieur-e en innovation, responsable innovation,
- chef-fe de projet en innovation et conception de produits,
- ingénieur-e en production et amélioration continue,
- consultant-e en management de l'innovation, ou transformation digitale,
- responsable R&D,
- designer UX,
- doctorant-e...



Internal Process
UX Specialist, Salomon

L'ENSGSI m'a apporté de la structure et des méthodologies de gestion de projet que j'applique au quotidien dans mon travail. Le master IDEAS m'a permis de prétendre à un poste dans la transformation numérique grâce à son enseignement des processus et de gestion des connaissances. J'occupe aujourd'hui un poste aux missions variées - UX/UI design, UX research, capitalisation de connaissances, modélisation de processus etc. - qui me permet de couvrir beaucoup de domaines et d'aider mon entreprise à se développer de la meilleure façon possible.

ORIANE VUILLERMOT
Diplômée du Master IDEAS

Les masters IDEAS et IUVTT sont accessibles aux étudiants ENSGSI en parallèle de leur dernière année mais aussi aux étudiants de niveau Bac+4 issus d'autres formations, aux salariés ou demandeurs d'emploi de niveau Bac+ 3 avec 3 années d'expérience professionnelle.

Détails à retrouver sur ensgsi.univ-lorraine.fr.
Contact : ensgsi-scolarité-contact@univ-lorraine.fr - 03 72 74 35 41

ALTERNANCE POSSIBLE
Voir p. 6

MASTER URBANISME ET AMÉNAGEMENT

PARCOURS INNOVATION URBAINE POUR DES VILLES ET TERRITOIRES EN TRANSFORMATION

Transition écologique, transformation des modes d'habiter, évolution des mobilités, révolution numérique, engagements citoyens, nouveaux modes de consommation illustrent les mutations de nos sociétés et de nos territoires. Le parcours IUVTT forme des chefs de projets « ensemble » capables de piloter et d'accompagner ces transformations en respectant la qualité de vie, la citoyenneté et l'environnement.

OBJECTIF

Mettre l'accent sur les approches et pratiques permettant **d'ouvrir et de faciliter l'émergence de solutions nouvelles** adaptées aux multiples enjeux actuels du **développement des territoires**. La prise en compte de l'usager et de l'acceptabilité sociétale, constituera à la fois une dimension essentielle d'enrichissement et un outil de dialogue pour les pratiques de plus en plus collaboratives.

PROGRAMME

Spécialisation en **ingénierie de l'innovation territoriale** permettant d'appréhender le territoire urbain dans

toutes ses dimensions. À l'interface de **l'ingénierie, du management et de l'urbanisme**, la spécialité IUVTT prépare à la conduite de projets urbains.

Fondamentaux pour l'innovation, ingénierie système villes territoire, écologie humaine et sociétale, atelier d'innovation urbaine...

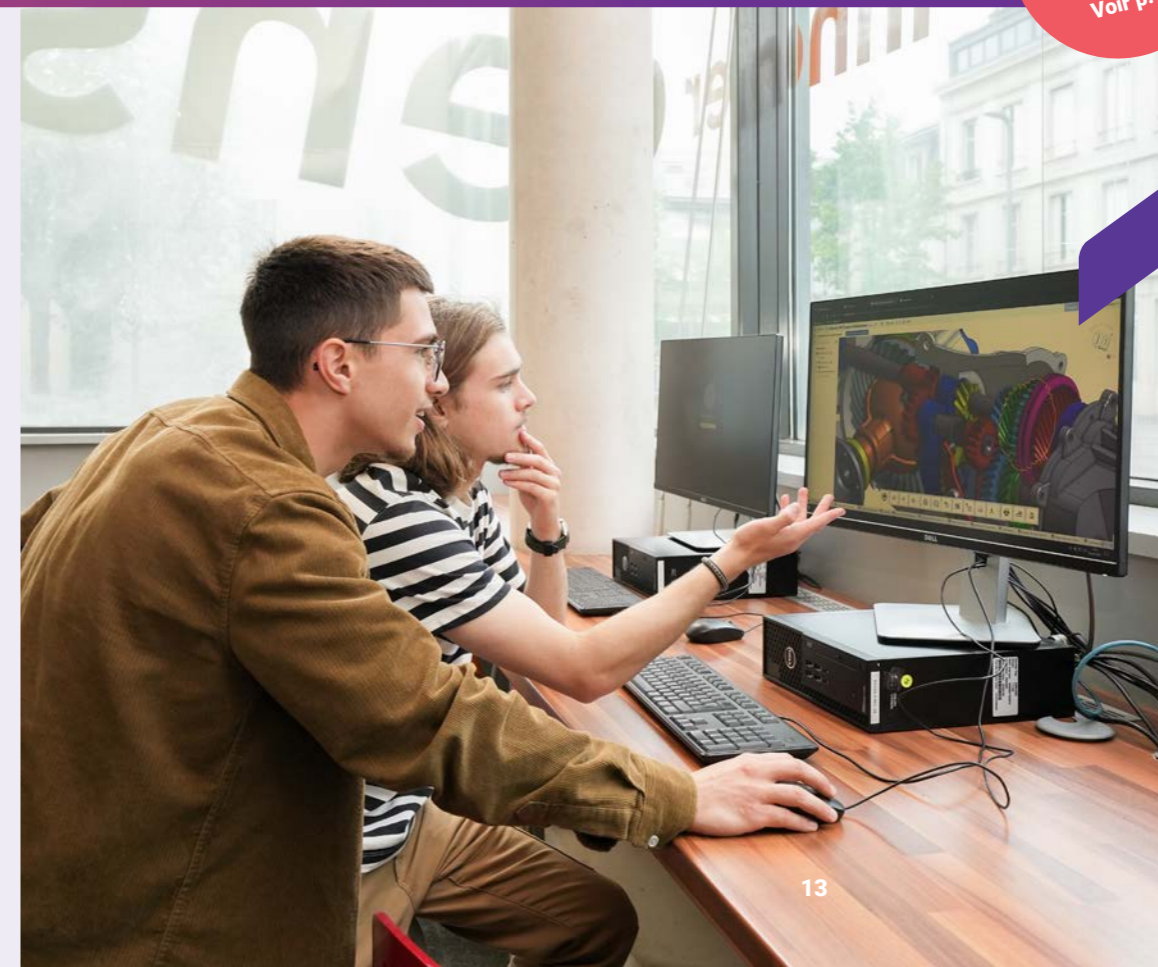
POINTS FORTS DE LA FORMATION

- Ateliers d'innovation urbaine
- Modules de spécialisation
- Workshops
- Mises en situation sur des projets de partenaires (mode Living Lab, approche usage).

DÉBOUCHÉS

Postes de cadre dans différents domaines, dans des structures publiques ou privées :

- Chargé-e de missions dans l'habitat, l'espace public, l'énergie, la mobilité, la santé/bien-être ou dans les services numériques...
- Pilote de processus d'innovation collaborative
- Chef-fe de projet d'ingénierie urbaine, en aménagement et urbanisme...
- Chargé-e de missions développement et marketing territorial
- Chargé-e de missions facilitateur de pratiques de concertation, participation...



Chef de projet
éoliens Groupe Valeco,
producteur d'énergies renouvelables

Mes expériences au GSI, qu'elles soient liées à la formation ou à l'associatif, me permettent de m'épanouir au quotidien dans la pluralité de missions que représente la gestion de projet EnR. Mon principal rôle est de concevoir les projets éoliens sur des zones identifiées et au regard des enjeux environnementaux locaux, tout en assurant et intégrant les acteurs du territoire dans les processus de concertation.

JULIEN PAULIN
Double cursus ingénieur ENSGSI
Master IUVTT

DOUBLE DIPLÔME

INGÉNIEUR-MANAGER ENSGSI - ICN BUSINESS SCHOOL



Les enjeux industriels liés à la mondialisation nécessitent pour les entreprises de repenser leur modèle de développement. Pour évoluer dans ce type d'environnement, à la frontière entre le management et l'ingénierie, une formation pluridisciplinaire s'impose.

OBJECTIF

Former des cadres capables de mener à bien **des projets complexes** et de travailler à l'interface de **la technologie et du management, pour augmenter les capacités des entreprises à innover et à créer des activités porteuses de valeur.**

PROGRAMME

La formation est basée sur les enseignements dispensés au sein des cursus ingénieur ENSGSI et programme Grande École ICN Business School.

POINTS FORTS DE LA FORMATION

Les projets de développement des entreprises combinent nécessairement des aspects touchant à la fois à la technique, au marketing et au management. Former **des experts combinant qualité technique et qualité relationnelle, ayant une approche créative et commerciale,** offre une double compétence très attractive pour les recruteurs.

DÉBOUCHÉS

Postes de cadres dans des secteurs très variés dans l'industrie et les services :

- gestionnaire de portefeuilles
- chef-fe de produit
- chargé-e d'affaires
- consultant-e
- chef-fe de projet en intelligence économique
- analyste de marchés
- responsable achats...



Business Intelligence & Market Trends Manager - Valeo équipementier automobile

Mon travail consiste à anticiper et prévoir les grandes tendances du marché du véhicule autonome et connecté afin de s'assurer que Valeo reste à la pointe de l'innovation.

ALEXANDRE GUIRAO
Diplômé du double cursus ENSGSI - ICN Business School

Pour ces doubles diplômes, le cursus se fait en 4 ans : les étudiants effectuent leur 1^{re} et 2^e année dans leur école d'origine, puis une seconde 2^e année et la 3^e année dans l'école partenaire. En dernière année, ils doivent réaliser une mission industrielle en France ou à l'étranger.

DOUBLE DIPLÔME

INGÉNIEUR ENSGSI - TELECOM NANCY



À l'heure où le numérique s'impose dans les entreprises en termes d'innovations industrielles mais aussi d'organisation, cette double compétence très recherchée par les entreprises garantit à ses diplômés de belles perspectives de carrières.

OBJECTIF

Former des **ingénieurs créateurs de valeur et pilotes de projets innovants dans le domaine de l'informatique et des sciences et technologies du numérique.**

PROGRAMME

La formation est basée sur les enseignements dispensés au sein des cursus ingénieurs ENSGSI et Telecom Nancy.

POINTS FORTS DE LA FORMATION

Formation proposant des approfondissements en :

- intelligence artificielle et masses de données,
- internet, systèmes connectés et sécurité,
- systèmes et logiciels embarqués,
- systèmes d'information d'entreprise.

DÉBOUCHÉS

Postes de cadres dans des secteurs très variés dans l'industrie et les services :

- ingénieur-e informatique spécialisé-e dans le logiciel embarqué,
- ingénieur-e système réseau,
- développeur-se informatique,
- ingénieur-e logiciel,
- chef-fe de projet IT...



Ingénieur consultant EFOR

Commencer le double diplôme par GSI est un bon choix : j'ai pu développer en profondeur mon projet professionnel tout en me formant à la conduite de projet et aux démarches innovantes. J'ai pu par la suite me spécialiser dans un établissement proposant des notions avancées en accord avec ce projet professionnel.

NATHAËL CHERY
Diplômé du double cursus ENSGSI - Telecom Nancy

D'AUTRES POSSIBILITÉS DE PERSONNALISATION DE PARCOURS

MASTERS DE L'UNIVERSITÉ DE LORRAINE



MASTER 2 MANAGEMENT ET ADMINISTRATION DES ENTREPRISES EN PARTENARIAT AVEC L'IAE NANCY SCHOOL OF MANAGEMENT

Offrir en un an la possibilité de compléter sa formation initiale par **une double compétence en management**. Le Master s'adresse aux élèves ingénieurs en fin de cursus désireux d'acquérir **une vision transversale du fonctionnement des entreprises** et les outils et méthodes de gestion indispensables à l'exercice de toute fonction managériale. Le profil d'ingénieur-manager est très recherché par les entreprises et permet d'accélérer son insertion et son évolution professionnelles.

MASTER 2 ENTREPRENEURIAT ET DÉVELOPPEMENT D'ACTIVITÉS EN PARTENARIAT AVEC L'IAE METZ SCHOOL OF MANAGEMENT

Former les étudiants à être **entrepreneurs** dans les entreprises dans lesquelles ils vont travailler en mettant l'accent sur les capacités individuelles de l'étudiant pour **développer son projet personnel et professionnel**.

MASTER 1 ET 2 ÉCONOMIE DE L'ENTREPRISE ET DES MARCHÉS EN PARTENARIAT AVEC LA FACULTÉ DE DROIT, SCIENCES ÉCONOMIQUES ET GESTION

Ce parcours Ingénierie économique a été spécialement développé pour les élèves ingénieurs qui suivent un cursus adapté en M1 et M2 en parallèle de leur 2^e et 3^e année ingénieur. Le Master vise à **développer les compétences managériales et techniques dans le domaine de l'entreprise et des organisations** comprises au sens large. Il forme de jeunes économistes capables de donner un caractère opérationnel aux stratégies industrielles et financières des organisations.

PARCOURS CROISÉS AU SEIN DU GROUPE INP



Le Groupe INP rassemble 25 000 élèves ingénieurs, 40 écoles publiques et 6 INP (Bordeaux, Clermont-Ferrand, Grenoble, Lorraine, Toulouse et Bretagne). **L'une de ses missions est de développer les synergies entre écoles au bénéfice des étudiants.**

Le Groupe INP développe des passerelles entre ses écoles pour permettre aux étudiants de personnaliser leurs cursus grâce à des parcours croisés : **les élèves des 2 dernières années peuvent suivre 1 à 2 semestres et valider des modules d'enseignement dans une autre école du groupe**. Chaque étudiant a ainsi la possibilité de d'acquérir un profil singulier. Un atout de plus pour réussir son insertion professionnelle !

Certains étudiants valident également des doubles diplômes d'ingénieurs, à l'instar de **Louis MATTE**, qui a validé en 2024 un double cursus **ENSGSI - ENSAIA**.



UNE FORMATION DE NIVEAU LICENCE

LICENCE PRO FABRICATION ADDITIVE CONCEPTION, DESIGN ET RÉALISATION

IUT de Metz - ENSGSI - IUT de Nancy-Brabois - IUT Nancy-Charlemagne **en alternance : contrat d'apprentissage ou contrat de professionnalisation**.

OBJECTIF

Former des spécialistes du traitement de l'ensemble de la chaîne numérique utilisée dans les activités de conception mécanique, d'industrialisation de

produits, de prototypage, avec des compétences en design de produits et sur le cycle de vie des matériaux utilisés et des produits conçus. Cette formation apporte les compétences nécessaires pour s'adapter à des métiers en perpétuelle évolution et aux grands enjeux sociétaux. L'ensemble des 7 familles de procédés de fabrication additive est étudié et ce pour les différentes familles de matériaux : métaux, polymères, composites, bois...

PROGRAMME

• Formation générale pour l'entreprise : management et gestion de projet, outils de décision, informatique, sciences humaines, communication, économie

- Enseignement général : mathématiques appliquées, anglais technique, qualité, plan d'expérience...
- Enseignement professionnalisant : DAO, optimisation topologique, métallurgie des poudres, polymères, économie circulaire, fabrication additive, visualisation 3D...
- Projet

DÉBOUCHÉS

- Technicien en fabrication
- Technicien en imprimante 3D
- Responsable de machines de fabrication additive



iut-metz.univ-lorraine.fr

03 72 74 85 00



Approvisionneuse boutiques Nestlé Nespresso

Ma mission est de gérer le stock des 50 boutiques Nespresso françaises en cafés, machines, accessoires, tout en prenant en compte les contraintes entrepôts, la surface de stockage des boutiques et les offres marketing en cours.

MATHILDE ROLLET

Double cursus Master Management des Entreprises et des Administrations



Cheffe de projet Transmédia au sein du Réseau Canopé

En tant que cheffe de projet Transmédia je suis en charge du développement des formations sur différentes plateformes du Réseau Canopé, et sous différents formats (site internet, vidéo, webinaire, pdf...).

Mes compétences d'ingénieure me permettent d'une part de faire preuve d'innovation et de créativité, cela même dans un environnement très cadré comme l'Éducation nationale. D'autre part de coordonner une équipe composée de personnes avec des profils et des expertises différentes : J'ai su dialoguer aisément avec des développeurs informatiques, sans l'être moi-même. De plus je m'épanouis dans un métier qui change constamment : un jour je dois présenter un site internet, le lendemain réfléchir à une campagne de communication. En somme je ne m'ennuie jamais !

ANAÏS ROSINSKY

Double cursus Master économie des Entreprises et des marchés



Déjà familière du GSI après un passage en 1^{re} année postbac, j'avais, à l'époque, besoin de davantage de technique. C'est pourquoi j'ai intégré l'ENSE3 - Grenoble INP en Automatique et Systèmes Intelligents.

À la fin de ma 4^e année, j'ai constaté qu'il manquait quelque chose dans le développement de mes compétences de future ingénieure : des compétences plus transversales et le management de projet, pour mieux aborder les transitions à venir. J'ai alors décidé de suivre mon dernier semestre de cours à l'ENSGSI. Les cours en mode projet et l'approche par les compétences m'ont ouvert l'esprit, et cela a été un réel renouveau dans mon cursus académique, jusqu'alors très orienté technico-scientifique. Je suis aujourd'hui consultante en stratégie et financement de l'innovation à Lille : mon bagage technico-scientifique me permet d'analyser les aspects techniques des projets de mes clients, et mes compétences transversales m'aident à les accompagner dans leurs transitions futures. Cela m'aide également à appréhender mes différentes missions dans leur globalité et leur complexité.

NINON GOUHIER

Semestre à l'ENSGSI dans le cadre de ses études à l'ENSE3



UN LIEN FORMATION-RECHERCHE TRÈS FORT



L'ENSGSI trouve son origine dans les travaux du Laboratoire de Recherche en Génie des Systèmes Industriels devenu laboratoire ERPI - Équipe de Recherche sur les Processus Innovatifs - et se nourrit de ce dernier car il porte la ligne scientifique de l'école dans le domaine des processus innovatifs.

L'école s'appuie également sur le Laboratoire de Recherche en Génie des Procédés, le Laboratoire Énergie et Mécanique Théorique et Appliquée, l'Institut Jean-Lamour, et les Archives Henri-Poincaré. Les étudiants bénéficient ainsi **des expertises des chercheurs aussi bien en sciences qu'en histoire et philosophie des sciences et des techniques.**

Ils deviennent des ingénieurs conscients que réduire les délais, suivre l'évolution technique, maîtriser les coûts, respecter l'environnement, accélérer et pérenniser le rythme d'émergence des projets sont autant de contraintes et de paradoxes qui se posent aux responsables de projets.

Des modules issus des activités de recherche sont également **mis en application par les étudiants dans le cadre de leurs projets industriels** : management des ressources technologiques ; évaluation de la capacité à innover ; innovation par l'usage ; conception inventive... et les étudiants ont accès à des équipements obtenus par la recherche : imprimantes 3D multi-matériaux, scanners 3D, eyes tracking, espaces immersifs...



Il n'y a pas de produit innovant sans filière, puisque la fabrication et l'acheminement d'un nouveau produit vers le futur client mobilisent un ensemble d'entreprises sélectionnées pour leurs compétences. Ma thèse visait donc à proposer une méthodologie permettant aux entreprises de concevoir le produit et sa filière le plus tôt possible afin de limiter les risques et investissements inutiles.

BRUNELLE MARCHE
Ingénieure ENSGSI 2014
et Docteure ERPI 2018

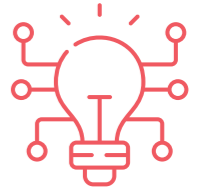


Thèse CIFRE (conventions industrielles de formation par la recherche) auprès d'Essilor

L'objet de cette thèse fut de définir des méthodes et outils permettant aux organisations d'évaluer et d'améliorer leur performance opérationnelle en : replaçant l'humain au centre de la performance industrielle par la valorisation des connaissances et compétences individuelles (capital intellectuel), définissant un cadre, des méthodes et des moyens d'identification, d'analyse et de pilotage de ce capital intellectuel, identifiant des pistes de réflexion sur l'apport des technologies d'intelligences artificielles dans la diffusion et l'évolution de ce capital intellectuel, notamment au service de la prise de décision en entreprise.

JULIEN GIRODON
Ingénieur ENSGSI 2011
et Docteur ERPI 2015

LORRAINE FAB LIVING LAB® : ENTREZ DANS LA 4^E DIMENSION DE L'INNOVATION !



Issu du 1^{er} FabLab français installé dans une école d'ingénieur dès 2010, le LF2L est une plateforme d'enseignement et de recherche de l'ENSGSI et de son laboratoire ERPI qui regroupe des dispositifs d'accélération de la création et de l'innovation collaborative pour les usages de demain.

L'originalité du LF2L est **d'accueillir, accompagner, associer différents publics** via un dispositif **scientifique et technique** capable d'accélérer le passage de l'idée ou concept abstrait (2D) à leur matérialisation (3D virtuelle ou prototypée) en les évaluant (4D – scénarios d'évolution).

De nombreuses communautés peuvent accéder aux ressources de la plateforme :

- **des étudiants**, dans le cadre d'enseignements (conception mécanique, maquettage, prototypage...) ou de l'association étudiante GSLab pour des projets personnels,
- **des universitaires : les chercheurs du laboratoire ERPI** travaillent, entre autres, sur la capacité à innover des PME-PMI, le recyclage des matières premières pour la fabrication additive, la prise en compte et l'implication des utilisateurs dans les projets (Living lab), l'évaluation par l'usage, des méthodologies collaboratives pour la smart city, des dispositifs immersifs, la créativité, les espaces d'innovation...
- **des entreprises** pour des partenariats adaptés à leurs besoins,
- **des institutions et collectivités territoriales** pour leurs projets d'innovation collaborative au service des citoyens,
- **des Makers**, en lien avec l'association NyBi.



PLUS D'INFO SUR LF2L.FR





L'ENTREPRISE AU CŒUR DE LA PÉDAGOGIE ENSGSI

À l'ENSGSI, l'entreprise n'est pas seulement un champ d'études. Véritable partenaire, elle participe activement au développement de l'école et de ses futurs ingénieurs.

- De nombreux **projets industriels** : optimisation de la performance des entreprises en 1^{re} année puis lancement d'une activité innovante en 2^e année ingénieur.
- **6 mois d'immersion** en entreprise en 3^e année ingénieur.
- Une formation ouverte à l'**alternance sous forme de contrat d'apprentissage ou de professionnalisation**.



- **Des modules de formation et des dispositifs innovants intégrant de vraies problématiques d'entreprises et permettant un transfert de connaissances et de savoir-faire** : 48 heures pour faire vivre des idées®, 72 heures pour innover en mode AGILE, Ateliers de Transfert et d'Innovation...
- **Des intervenants professionnels** dans les cours.
- **Des rencontres avec les entreprises sous forme de conférences ou de tables rondes**.
- **Des professionnels présents** à nos jurys d'admissions et de soutenance de mission industrielle.
- **Un conseil d'école** composé pour moitié de membres élus (au sein des personnels enseignants et administratifs et des élèves) et de membres invités issus du monde socio-économique (chefs d'entreprise, PME/PMI, cadres dirigeants de grandes entreprises, anciens, organismes de recherche...).
- **Un conseil de perfectionnement** : instance où siègent étudiants, enseignants-chercheurs et entreprises. Objectif : évaluer la qualité des contenus pédagogiques et leur bonne adéquation avec les besoins des entreprises.

FORMATION CONTINUE

La formation continue de l'ENSGSI est destinée aux salariés et aux demandeurs d'emplois souhaitant acquérir de nouvelles connaissances et compétences issues des domaines d'expertise de l'école.

L'école propose :

- **des modules courts de formations** destinés aux professionnels qui souhaitent renforcer et développer leurs aptitudes, tout en assimilant les compétences requises pour répondre aux besoins de leur entreprise.
- **des formations diplômantes** permettant d'obtenir des diplômes d'ingénieur, de master ou un diplôme d'université.

Contactez notre service dédié :
ensgsi-formations-contact@univ-lorraine.fr
 03 72 74 35 41



DÉVELOPPEMENT DURABLE ET RESPONSABILITÉ SOCIÉTALE L'ENSGSI S'ENGAGE !

L'ENSGSI forme des ingénieurs-managers capables d'accompagner les organisations dans les changements qu'imposent les évolutions économiques, sociales, humaines et environnementales. Les cadres issus de l'ENSGSI représentent un maillon dans une transition vers un monde plus soutenable formés aux enjeux environnementaux et du développement durable.

L'école sensibilise l'ensemble de ses acteurs, autour de 4 volets.

- **Formation** de tous les élèves aux enjeux de transition écologique et de la responsabilité sociétale.
- **Recherche et transfert vers la formation**. Territoires durables, recyclage en circuit court, construction de filières de fabrication de biocarburants...
- **Environnement**, vie de l'école : réduction de l'empreinte environnementale et prévention des risques.
- **Responsabilité sociétale** : engagement fort, connecté à toutes les parties prenantes.
- **Informé, sensibiliser, favoriser l'égalité, la diversité et l'inclusion (EDI)**.



Parité au sein du conseil d'école et du corps enseignant

40 à 50% de jeunes femmes dans les promotions étudiantes

20 étudiants et personnels au sein de la cellule EDI ENSGSI



L'ENSGSI veille sur la **qualité et la sécurité de vie** en son sein et à la lutte contre les discriminations et les violences sexistes et sexuelles (VSS) grâce à la mise en place d'une cellule EDI qui comprend des personnels administratifs, des enseignants-chercheurs et des étudiants formés aux VSS. L'ENSGSI assure également la co-délégation lorraine de l'association **Elles Bougent** qui a pour objectif de casser les stéréotypes de genre et promouvoir la mixité des formations, métiers scientifiques et techniques, de la primaire aux études supérieures.

Des associations étudiantes sont aussi impliquées dans ces démarches.

- **TsikyGSI** qui récolte des fonds permettant d'aider à la scolarisation d'enfants au Burkina-Faso, et qui organise des manifestations sur le *Do It Yourself* ou le troc...
- **Adelphe** qui lutte contre toutes les formes de discriminations et violences qui peuvent toucher les étudiants.

Objectif : diminuer l'empreinte environnementale de l'ENSGSI de 25% en 3 ans

1 plan d'action DDRES pluriannuel décliné en 4 grandes axes :

- enseignement,
- recherche,
- vie des campus,
- responsabilité sociétale.



UNE VIE ÉTUDIANTE INOUBLIABLE

La vie au GSI ce n'est pas seulement les cours, les projets et missions en entreprise. Ce qui rend l'ambiance si unique, c'est justement sa vie étudiante dans et hors les murs. Nombre d'étudiants s'investissent ainsi dans des projets associatifs avec le concours du bureau des élèves et des nombreux clubs se créent et se développent au fil des ans.



Excellent vecteur d'intégration, le bureau des élèves (BDE) favorise les échanges et génère **des liens d'amitié et d'entraide entre les différentes promotions. Assurant le lien entre les associations de l'école, il organise et supervise les animations** et autres événements estudiantins.

L'ENSGSI se distingue par la grande variété de clubs et d'associations et par les nombreux centres d'intérêts représentés. Ces différentes activités permettent à chacun de **participer selon ses sensibilités et ses affinités** à une vie associative riche, d'**acquérir et développer des responsabilités** (management d'équipe, gestion d'un budget, levée de fonds et recherche de partenaires...) et plus simplement de s'exprimer.

Le BDE et les assos contribuent au **renforcement des liens inter-promotions, de la solidarité entre élèves-ingénieurs et sont ainsi à l'origine d'un véritable esprit ENSGSI.**

Les rencontres et échanges avec les étudiants internationaux sont facilitées par les *Welcome Days*, des soirées internationales...



asso.bde.ensgsi@gmail.com



UNE SITUATION GÉOGRAPHIQUE PRIVILÉGIÉE

À 10 minutes à pied du centre-ville et sur la ligne de trolleybus sur le mini campus Meurthe-Canal, dans un quartier en pleine évolution. Outre les cités universitaires gérées par le CROUS, le quartier et les environs sont dotés de nombreuses résidences réservées aux étudiants, sans oublier le parc locatif privé. Deux restaurants universitaires se trouvent à proximité et proposent des menus équilibrés à tarifs compétitifs. De nombreux commerces se trouvent également à proximité de l'ENSGSI.

S'AÉRER

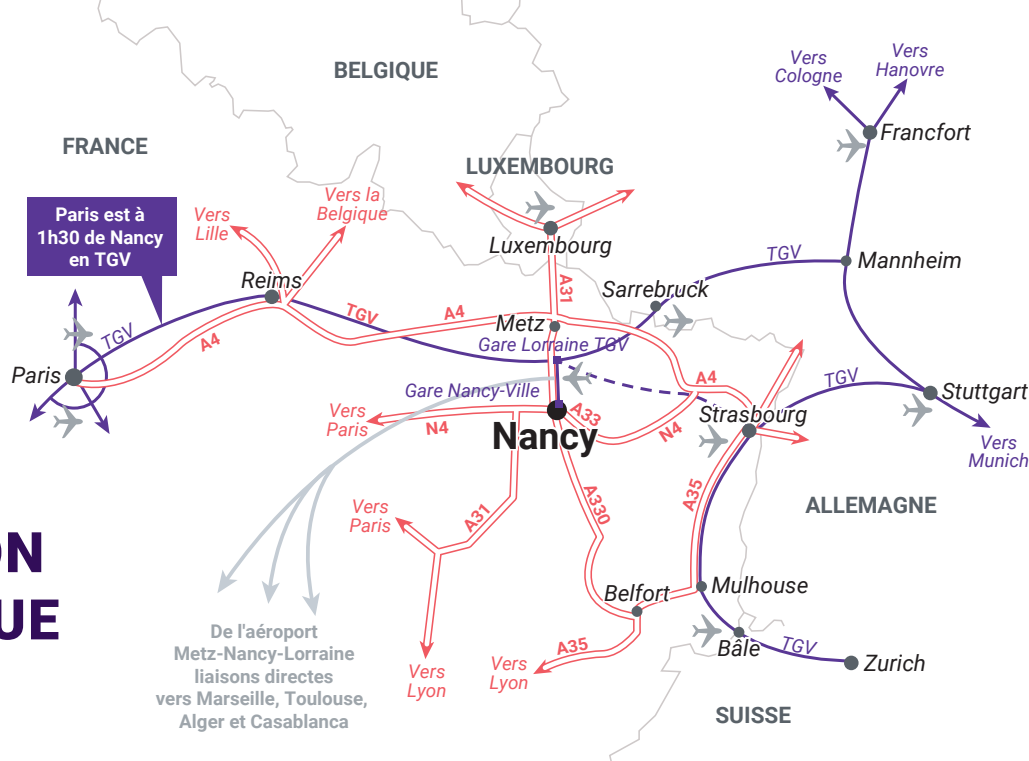
Si Nancy concentre à elle seule des centaines d'équipements sportifs, elle dispose aussi des atouts d'une région verte : 15 000 hectares entourent l'agglomération nancéienne. Les Vosges offrent aussi à chacun la possibilité de réelles activités de sport et de détente en pleine nature.

BOUGER

Marcher, skier, pédaler, galoper, tout est possible en Lorraine. Le service universitaire des activités physiques et sportives (SUAPS) offre plusieurs dizaines d'activités qui viennent compléter celles proposées par le bureau des sports de l'ENSGSI.



Les lacs du massif vosgien à une heure de route de Nancy



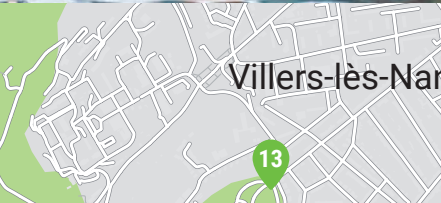
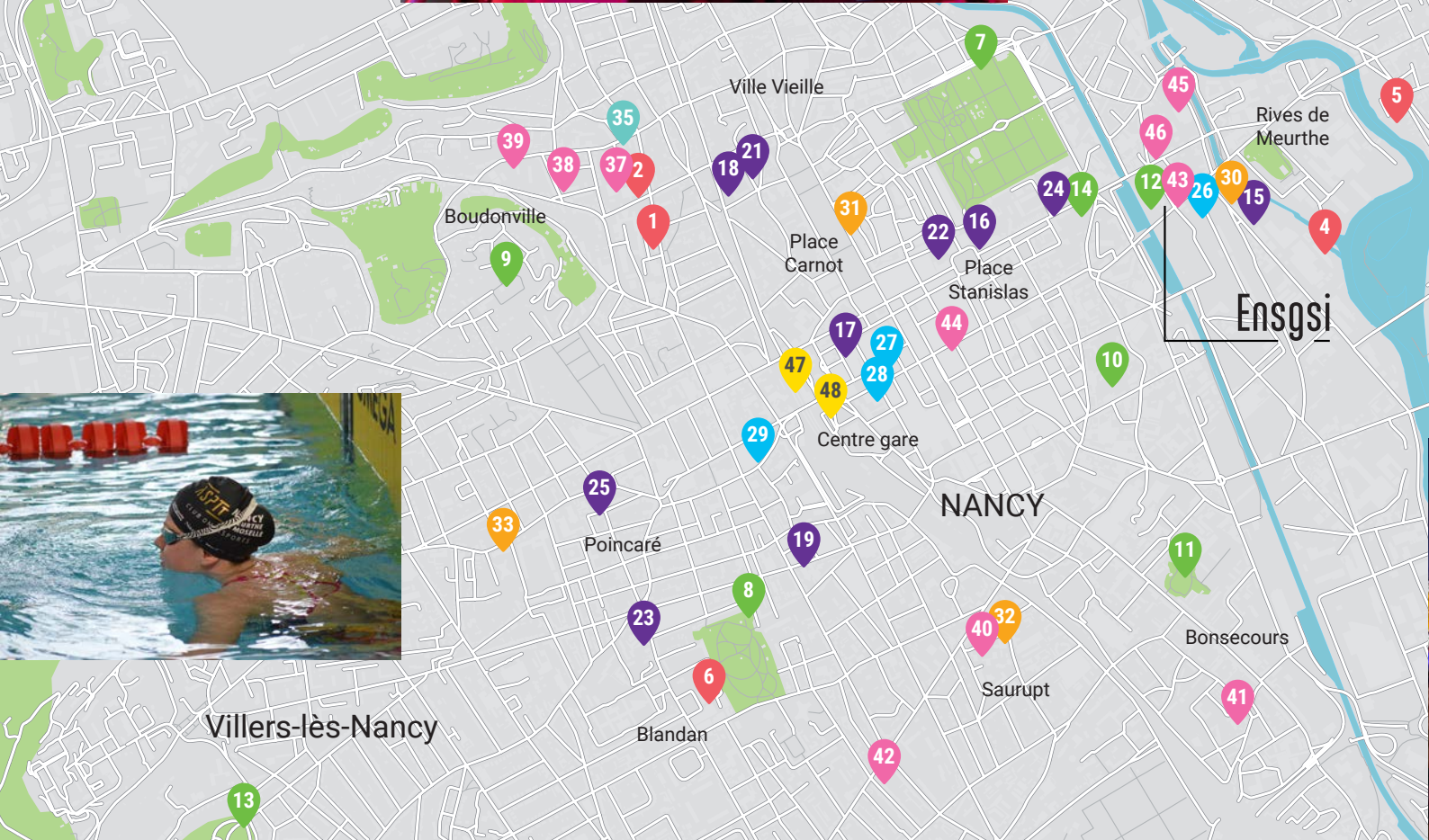
La place Stanislas, « place préférée des Français », est inscrite au patrimoine mondial de l'UNESCO

SE DIVERTIR

Se rendre à l'Opéra, au Centre national dramatique, assister au Festival Nancy Jazz Pulsations, participer aux fêtes de la Saint-Nicolas ou encore applaudir les artistes à l'Autre Canal, au Zénith ou à la salle Poirel : la capitale des Ducs de Lorraine, quelles que soient les saisons, est riche d'une vie culturelle variée. Les rues gourmandes, les terrasses animées de la Vieille Ville ou de la place Stanislas, les multiples quartiers commerçants achèvent de donner à la ville un caractère jeune et dynamique.

SE DÉPLACER

Deux grands axes autoroutiers (A4 et A31), un aéroport régional situé à 30 minutes de Nancy, l'aéroport international du Luxembourg à 1 h, sans compter le réseau ferroviaire facilitent au quotidien le déplacement des nancéiens vers toutes les régions françaises et les plus grandes villes d'Europe.



ICI, VOUS ÊTES DÉJÀ CHEZ VOUS !



Tomblaine



♥ INSTALLATIONS SPORTIVES

- 1 Complexe sportif A. Lefèvre, 1 bis bd Albert 1^{er}, Nancy
- 2 Piscine et gymnase des Océanautes, rue de Verdun, Nancy
- 3 Complexe des Aiguillettes, bd des aiguillettes, Villers-lès-Nancy
- 4 Base nautique, bd d'Austrasie, Nancy
- 5 Piscine Lido, Tomblaine
- 6 Grand Nancy Thermal, 41- 43 esplanade Jacques-Baudot, Nancy

♥ PARCS ET JARDINS

- 7 Parc de la Pépinière, place Stanislas, bd du 26^e R.I, Nancy
- 8 Parc Sainte-Marie, 1 av. Boffrand, Nancy
- 9 Parc de la Cure d'air, 54 rue Marquette, Nancy
- 10 Parc Charles III, 22 rue des Jardiniers, Nancy
- 11 Parc Olry, 83 av. de Strasbourg, Nancy
- 12 Jardins d'eau, 16 bd de la Mothe, Nancy
- 13 Jardin botanique Jean-Marie Peltre, 100 rue du Jardin-Botanique, Villers-lès-Nancy
- 14 Jardin Godron, 36 rue Sainte-Catherine, Nancy

♥ CULTURE

- 15 L'Autre Canal, 45 bd d'Austrasie, Nancy
- 16 Opéra national de Lorraine, 1 rue Sainte-Catherine, Nancy
- 17 Salle Poirel, 3 rue Victor-Poirel, Nancy
- 18 Théâtre de la Manufacture, 10 rue Baron-Louis, Nancy
- 19 Théâtre de Mon Désert, 71 rue de Mon Désert, Nancy
- 20 Zénith, rue du Zénith, Maxéville
- 21 Conservatoire régional, 1-3 rue Michel-Ney, Nancy
- 22 Musée des Beaux Arts, 3 place Stanislas, Nancy
- 23 Musée de l'École de Nancy, 38 rue Sergent Blandan, Nancy
- 24 Museum aquarium, 34 rue Sainte-Catherine, Nancy
- 25 Villa Majorelle, 1 rue Louis-Majorelle, Nancy

♥ CINÉMA

- 26 Kinépolis, 3 rue du Maréchal Victor duc de Bellune, Nancy
- 27 UGC, 54 rue Saint-Jean, Nancy
- 28 Caméo Saint-Sébastien, 6 rue Léopold-Lallement, Nancy
- 29 Caméo Commanderie, 16 rue de la Commanderie, Nancy

♥ RESTO'U

- 30 Stanislas-Meurthe, 17 bd d'Austrasie, Nancy
- 31 Cours Léopold, 16 cours Léopold, Nancy
- 32 Saurupt, 22 rue de Saurupt, Nancy
- 33 Médreville, 73 rue de Laxou, Nancy
- 34 Vélodrome, 1 bd des Aiguillettes, Vandœuvre-lès-Nancy

♥ SANTÉ

- 35 Service de santé étudiante-Nancy, bd Albert 1^{er}, Nancy
- 36 Service de santé étudiante-Nancy, Vélodrome, Vandœuvre-lès-Nancy

♥ RÉSIDENCES CITÉ U

- 37 Boudonville, 61 rue de Boudonville, Nancy
- 38 Monbois, 2 rue Ludovic-Beauchet, Nancy
- 39 Libération, 136 av. de la Libération, Nancy
- 40 Saurupt, 26 rue de Saurupt, Nancy
- 41 Provencal, 3 rue Mademoiselle, Nancy
- 42 Notre Dame de Lourdes, 3 rue Notre Dame de Lourdes, Nancy

♥ RÉSIDENCES PRIVÉES

- 43 Les Estudines Stanislas, 48 av. du XX^e Corps, Nancy
- 44 Les Estudines Saint-Dizier, 11 rue Saint-Jean, Nancy
- 45 Résidence les Grands Moulins, 45 rue de Château Salins, Nancy
- 46 Espace 88, 29 rue Henri-Bazin, Nancy

♥ TRANSPORTS

- 47 Gare SNCF, 3 place Thiers, Nancy
- 48 Gare routière réseau Stan, place de la République, Nancy



UNIVERSITÉ
DE LORRAINE

LORRAINE
INP Ensgsi
NANCY

LORRAINE INP - ENSGSI NANCY

8, rue Bastien Lepage
BP 90647
54010 Nancy Cedex - France

www.lorraine-inp.fr



UNE FORMATION RECONNUE DE QUALITÉ

Accréditation nationale CTI

Accréditation internationale MOTAB/IAMOT de la formation ENSGSI en management de la technologie (la seule formation en Europe)

Référencement international INCOSE de la formation ENSGSI en ingénierie système
6 en France, 36 en Europe sur un total de 239 établissements dans le monde

Label européen EUR-ACE

label qualité, géré par l'association européenne ENAEE
European Network for Accreditation of Engineering Education

Référencement national InnovENT-E
formation d'excellence en innovation pour les PME-PMI

Label national CNES&ST
Conseil national pour l'enseignement en santé et sécurité au travail

Objectif : obtenir le label national DD&RS
Label développement durable des établissements d'enseignement supérieur

Label de reconnaissance État :
diplôme d'ingénieur, master, licence pro et bachelor



UNE ÉCOLE ANCRÉE DANS DE NOMBREUX RÉSEAUX

Groupe INP - CDEFI - CGE

